



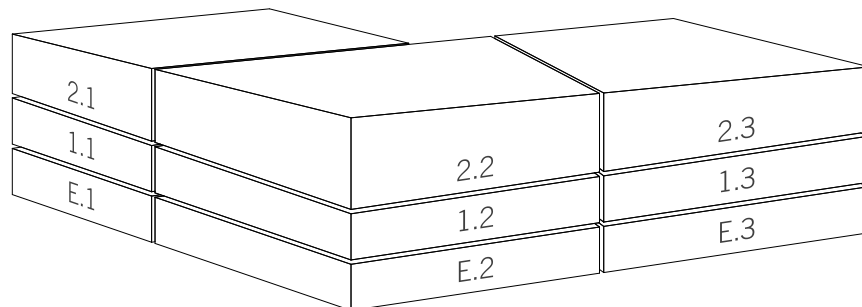
wohnen

im Hof //

Grundrisse & Preise

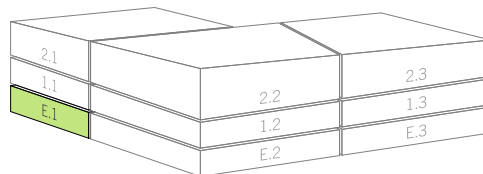
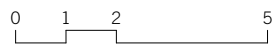
Wohnungsspiegel

Wohnung E.1	3½-Zi.Whg.	EG	119.3 m ²	CHF 660'000.-
Wohnung E.2	4½-Zi.Whg.	EG	131.5 m ²	RESERVIERT
Wohnung E.3	4½-Zi.Whg.	EG	133.2 m ²	CHF 720'000.-
Wohnung 1.1	3½-Zi.Whg.	1.OG	119.3 m ²	CHF 625'000.-
Wohnung 1.2	4½-Zi.Whg.	1.OG	131.5 m ²	CHF 720'000.-
Wohnung 1.3	4½-Zi.Whg.	1.OG	133.2 m ²	CHF 695'000.-
Wohnung 2.1	3½-Zi.Whg.	2.OG	119.3 m ²	VERKAUFT
Wohnung 2.2	4½-Zi.Whg.	2.OG	131.5 m ²	VERKAUFT
Wohnung 2.3	4½-Zi.Whg.	2.OG	133.2 m ²	CHF 765'000.-



Wohnung E.1
3½-Zimmerwohnung EG

Nettofläche: 119.3 m²
Terrassenfläche: 28.6 m²
Gartenfläche: ~ 95.0 m²
Verkaufspreis: CHF 660'000.-

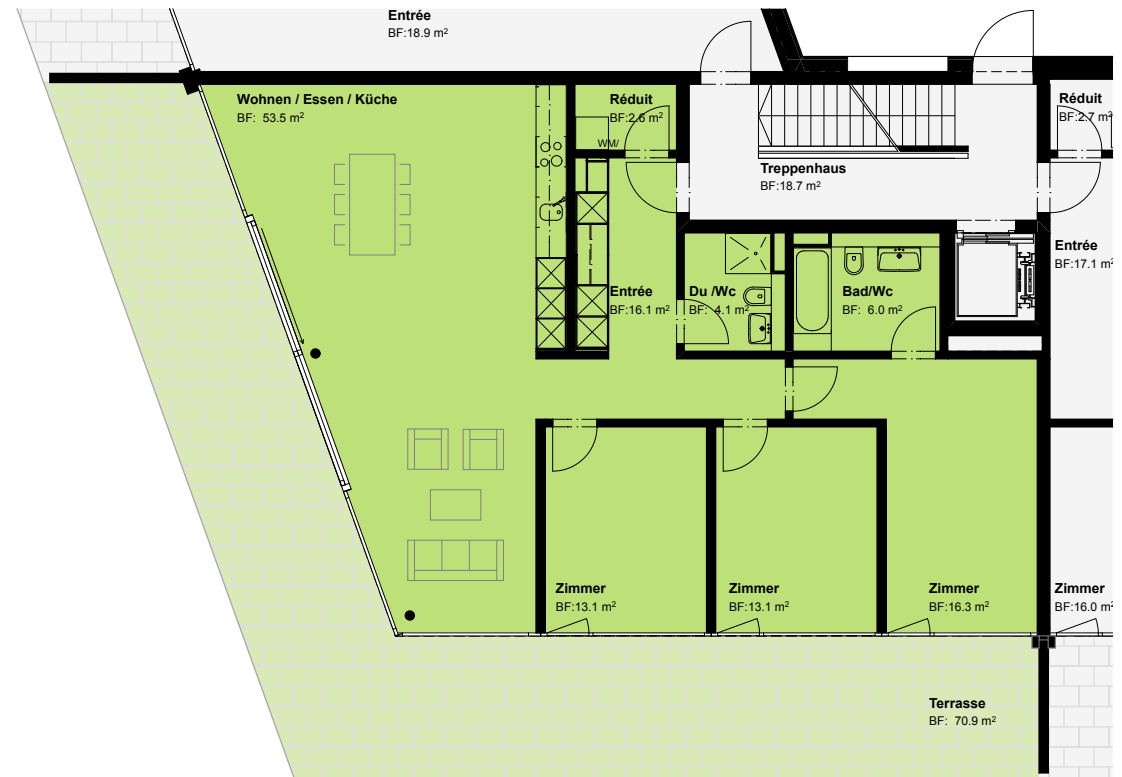
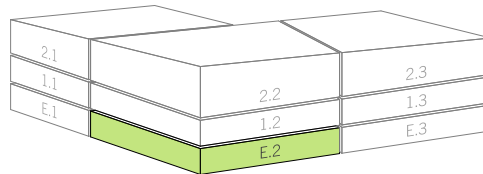
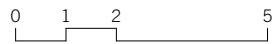


Wohnung E.2
4½-Zimmerwohnung EG

Nettofläche: 131.5 m²
Terrassenfläche: 70.9 m²

Gartenfläche: ~ 160.0 m²

Verkaufspreis: **RESERVIERT**

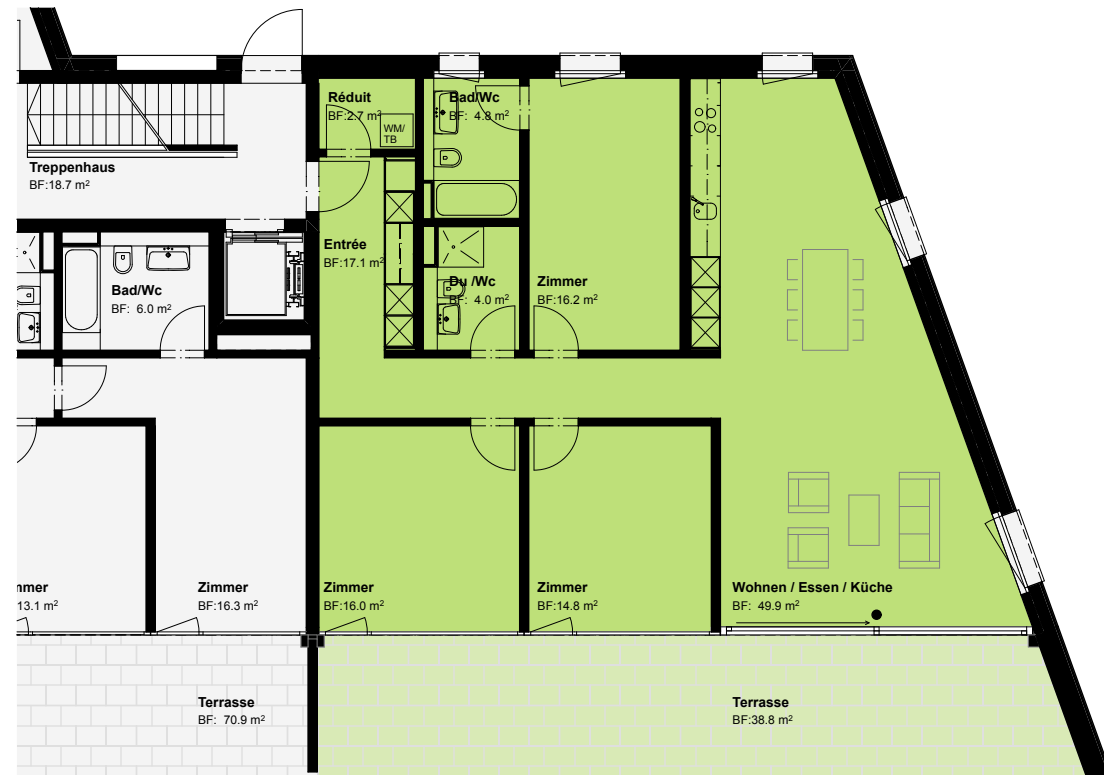
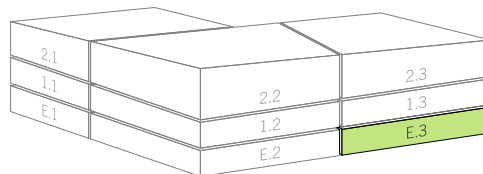
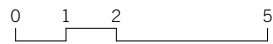


Wohnung E.3
4½-Zimmerwohnung EG

Nettofläche: 133.2 m²
Terrassenfläche: 38.8 m²

Gartenfläche: ~ 100.0 m²

Verkaufspreis: CHF 720'000.-

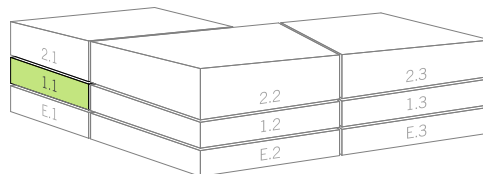
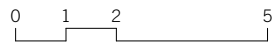


Wohnung 1.1

3½-Zimmerwohnung 1.OG

Nettofläche: 119.3 m²
Terrassenfläche: 28.2 m²

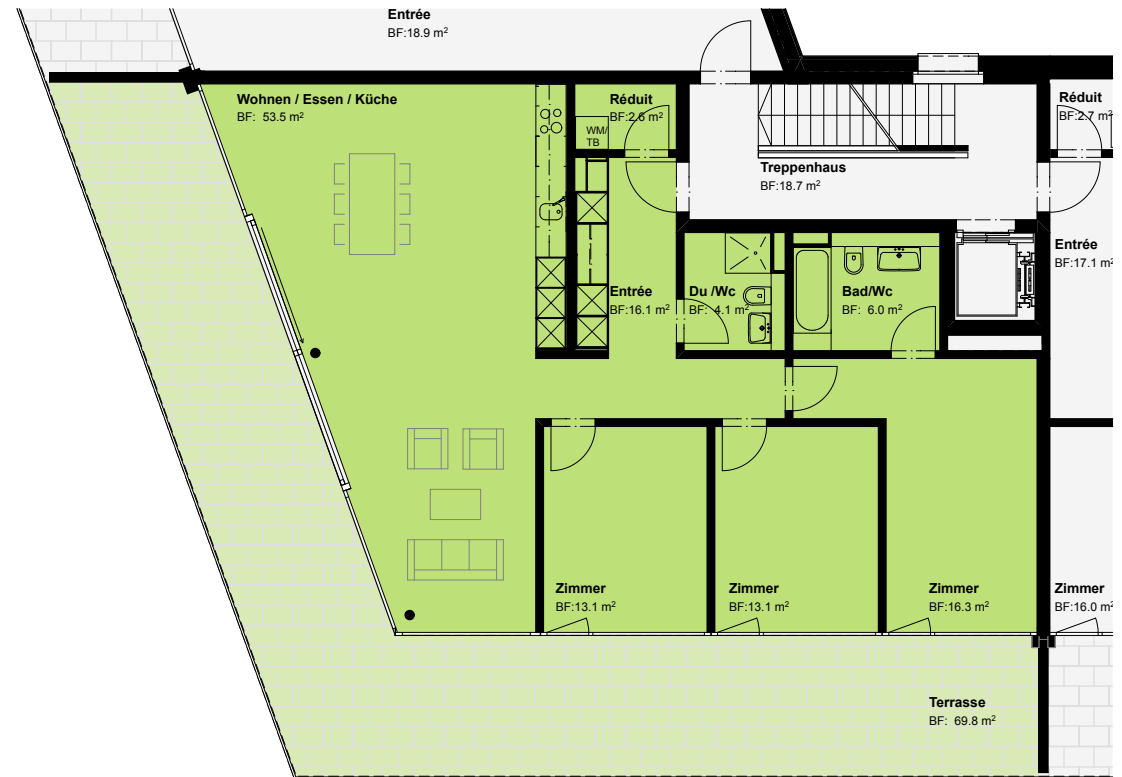
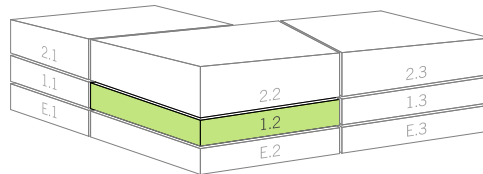
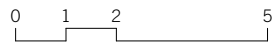
Verkaufspreis: CHF 625'000.-



Wohnung 1.2
4½-Zimmerwohnung 1.OG

Nettofläche: 131.5 m²
Terrassenfläche: 69.8 m²

Verkaufspreis: CHF 720'000.-

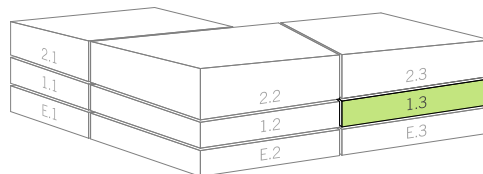
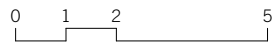


Wohnung 1.3

4½-Zimmerwohnung 1.OG

Nettofläche: 133.2 m²
Terrassenfläche: 38.2 m²

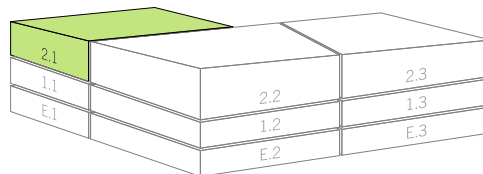
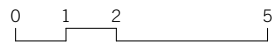
Verkaufspreis: CHF 695'000.-



Wohnung 2.1
3½-Zimmerwohnung 2.OG

Nettofläche: 119.3 m²
Terrassenfläche: 28.2 m²

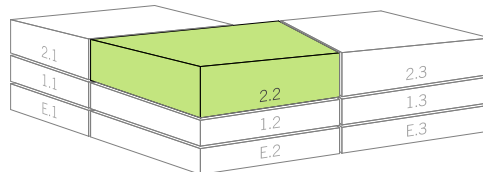
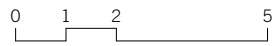
Verkaufspreis: **VERKAUFT**



Wohnung 2.2
4½-Zimmerwohnung 2.OG

Nettofläche: 131.5 m²
Terrassenfläche: 69.8 m²

Verkaufspreis: **VERKAUFT**

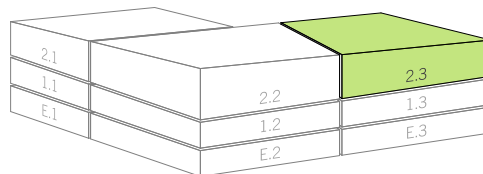
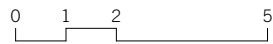


Wohnung 2.3

4½-Zimmerwohnung 2.OG

Nettofläche: 133.2 m²
Terrassenfläche: 38.2 m²

Verkaufspreis: CHF 765'000.-



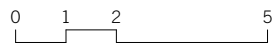
Untergeschoss

Einstellhalle und Kellerabteile

Keller E.1	8.5 m ²
Keller E.2	9.8 m ²
Keller E.3	9.4 m ²
Keller 1.1	8.1 m ²
Keller 1.2	11.6 m ²
Keller 1.3	9.3 m ²
Keller 2.1	9.4 m ²
Keller 2.2	14.7 m ²
Keller 2.3	11.6 m ²

Parkplätze

Nr. 2-9 / 12-16	CHF 35'000.-
Nr. 1/10/11/17	CHF 38'000.-



Verkauf

Unser Zahlungsmodus für Ihre Sicherheit

Mit der Anzahlung von CHF 30'000.- und Unterzeichnung der Reservationsvereinbarung verpflichten Sie sich zum Kauf einer Stockwerkeinheit. Der Kaufvertrag wird nach Vorlage der Stockwerksbegründung unterschrieben, wobei eine Anzahlung von 20% des Kaufpreises fällig wird. Die Restzahlung des Kaufpreises ist erst 10 Tage vor Übergabe der Stockwerkeinheit zu leisten. Damit erhalten Sie die Sicherheit, dass die Bauherrschaft die vertraglich zugesicherten Leistungen auch tatsächlich erbracht hat.

Änderungswünsche

An der äusseren Erscheinung der Überbauung können keine Änderungen vorgenommen werden. Änderungswünsche betreffend dem Innenausbau der Wohnung sind möglich.

Mehrkosten

Mehrkosten aufgrund individueller Ausbauwünsche werden dem Baufortschritt entsprechend in Rechnung gestellt. Zahlungen für Mehrkosten haben innert 30 Tagen zu erfolgen. Die Bauherrschaft hat mit den einzelnen Subunternehmern Werkverträge über den Standardausbau (gemäss Baubeschrieb) abgeschlossen. Diese Verträge sind verbindlich und basieren auf Gesamtvergaben über das ganze Projekt.

Die Ausführungen von Eigenleistungen, Rohbauänderungen sowie Käuferausbauten (inkl. evtl. Fremdvergaben durch Käuferschaft) können nur nach Freigabe durch den Architekten erfolgen.

Die Mehrkosten dürfen nicht mehr als 5% des Kaufpreises betragen.

Allfällige Mehrkosten werden direkt vom Unternehmer an den Käufer verrechnet.

Zuteilung Tiefgaragenplätze

Die Zuteilung der Tiefgaragenplätze erfolgt durch die Markus Baumann Immobilienberatung, Hünenberg.

Notarielle Regelungen

Die Della Casa Bau GmbH ist für den Vollzug der notariellen Regelungen der Überbauung zuständig. Es sind dies Fuss- und Fahrwegrechte, Überbaurechte, Nutzungsrechte, Regelungen der Einstellplätze, Besucherparkplätze, Containerplätze, nachbarrechtliche Durchleitungen sowie alle hier nicht erwähnten, jedoch für die Gesamtüberbauung üblichen oder behördlich vorgeschriebenen Regelungen, sodass nach der Bauvollendung die rechtliche Seite einwandfrei gegeben ist.

Im Kaufpreis inbegriffen

- > Bauliche Leistungen gemäss Baubeschrieb
- > Vollständige Hauserschliessung inklusive Anschlussgebühren für Kanalisation, Wasser, Elektrizität, Kabel-TV, etc.
- > Landanteil
- > Landerschliessung
- > Die gemeinschaftlichen Anlagen und Einrichtungen
- > Bewilligungsgebühren für das Gebäude
- > Baukreditzinsen
- > Prämien für Bau- und notwendige Spezialversicherungen
- > Gesetzliche Mehrwertsteuer
- > Honorare für Architekt, Geologen, Geometer, Ingenieure und Spezialisten
- > Promotionskosten
- > Kosten für rechtliche Regelung (Begründung Stockwerkeigentum, Nutzungs- und Verwaltungsordnung, Reglement der Stockwerkeigentümergeinschaft, Dienstbarkeiten)
- > Kosten für sämtliche Arbeiten, die im Baubeschrieb aufgrund Unvollkommenheit usw. nicht enthalten sind, sich jedoch während der Bauausführung aufgrund behördlicher Anordnungen als notwendig erweisen, um das Objekt schlüsselfertig zu erstellen.

Im Kaufpreis nicht inbegriffen und von der Käuferschaft separat zu bezahlen

- > Kosten für Leistungen, welche im Baubeschrieb und in den Verkaufsunterlagen nicht enthalten sind. Es sind dies die Kosten für individuelle Ausbauwünsche.
- > Falls aufgrund des individuellen Ausbaus zusätzliche Versicherungskosten entstehen, müssen diese vom Käufer getragen werden.
- > ½ Anteil der Notariats- und Grundbuchgebühren im Zusammenhang mit dem Kaufvertrag.
- > Kosten für noch nicht bekannte Gebühren und Abgaben
- > Kosten für Grundpfanderrichtung (Hypothek)